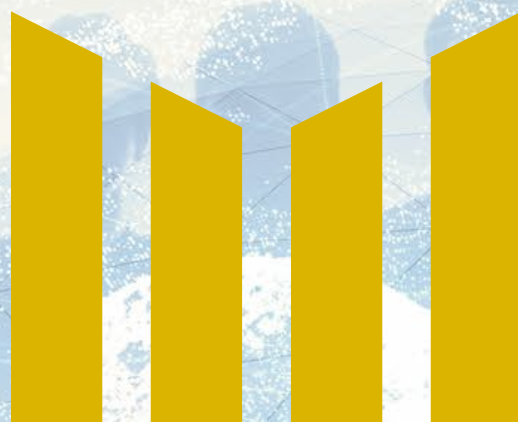


# AI(人工知能)を使った教員適性検査



## METIA

<https://tekisei-kensa.jp/>

適性検査費用：2,980円(税込)

### 2018年春 受検日程

各回 13時スタート

第1回

第2回

第3回

4月16日(月)  
～4月25日(水)

4月26日(木)  
～5月6日(日)

5月7日(月)  
～5月27日(日)

#### 理解を深めるための無料解説セミナーも開催

大阪  
日時：5月2日(水) / 18:00～19:30  
5月6日(日) / 14:00～15:30  
会場：大阪マーチャングイズ・マート (OMM)

東京  
日時：5月12日(土) / 13:00～14:30  
5月14日(月) / 18:00～19:30  
会場：TKP 御茶ノ水会議室

#### Step.1

教員になるための自身の強みと弱みを理解する。

#### Step.2

検査結果の理解を深めるため、セミナーに参加する。

#### Step.3

理想の教員像を設定し、目標に向かって行動を起こす。

#### 【検査結果から分かること】

- 価値観・自己欲求・性格分類・他者相関等を知ることができます。
- 行動特性や心身の疲労が大きい時の留意点等も確認できます。
- 検査結果を総合的に踏まえ、受検者が現時点で将来どんな先生に近付こうとしているのかも検査結果に含まれます。

教員適性検査メティアはこちらから

教員適性検査

検索

<https://tekisei-kensa.jp/>

BrainAcademy®  
School Management Consulting

株式会社ブレインアカデミー  
<http://www.brainacademy.co.jp/>

〒107-0061 東京都港区北青山 1-3-2 クローバー青山・ONE 7F  
TEL: 03-6455-5320 FAX: 03-6455-5321  
Mail: info@tekisei-kensa.jp

